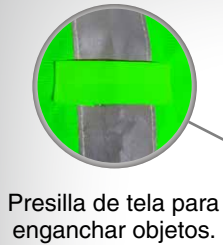


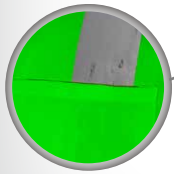


FICHA TÉCNICA | CHALECO DE ALTA VISIBILIDAD ANSI TIPO R CLASE 2

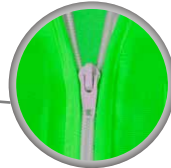
CÓDIGO:
SR-1020VCR
VERDE HIGH VISIBILITY



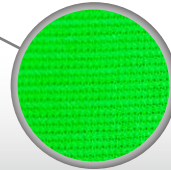
Presilla de tela para enganchar objetos.



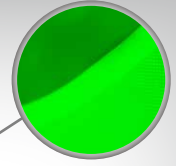
3 bolsas delanteras.



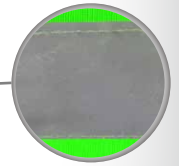
Cierre de seguridad.



Tela de poliéster de alta visibilidad.



Bies al color de la tela.



Reflejante textil plateado de 2" de ancho.



180/360°

TIPO R CLASE 2

DESCRIPCIÓN

Prenda de vestir, de alta visibilidad, que permite que el usuario pueda ser visto fácilmente para evitar accidentes. Cuenta con cintas reflejantes que tienen la capacidad de reflejar la luz que incide sobre ellas.

FUNCIÓN

- Diseñado conforme a la norma ANSI/ISEA 107 & CSA Z96.
- Tipo R (Carretera) Permite que el usuario sea visible durante el día y la noche, así como en entornos laborales expuestos a tráfico.
- Clase 2 diseñado para usarse en vialidades con tráfico a velocidades moderadas de 40-80 km/h.
- Aviso: El color de fondo no cumple con lo especificado en la Norma ANSI 107.

CARACTERÍSTICAS

- Fabricado en tela alta visibilidad 100% poliéster.
- Reflejante textil, plateado de 2" de ancho.
- Cierre de seguridad.
- Bies al color de la tela de alta visibilidad
- 3 bolsas delanteras.
- Tallas: MD, GD Y XG (2XG sobre pedido).

VENTAJAS

- Diseñado y confeccionado con materias primas conforme a las especificaciones de la norma americana ANSI/ISEA 107-2020 (con excepción del color de fondo verde).
- Estridente color neón que resalta sus propiedades de alta visibilidad.
- Presilla para enganchar o portar objetos.
- Resistente a la exposición del sol.
- La "X" en la espalda es un nuevo código visual que significa "Alerta", y sirve para identificar a un trabajador caído en un intento de escape por falta de oxígeno o envenenamiento por gases.
- Identificar en zonas oscuras si el trabajador esta de frente o de espalda.
- Tela 100% poliéster fresca y cómoda.

APLICACIONES

- Trabajadores expuestos al tráfico de vehículos.
- Almacenistas y montacarguistas.
- Industria de la construcción.
- Manufactura.
- Industria minera.
- Industria del transporte terrestre y aéreo.
- Actividades de vigilancia o supervisión.
- Actividades deportivas.

EMPAQUE

- TIPO DE EMPAQUE: Bolsa
- MÚLTIPLO DE VENTA: 20 piezas.

